



EINZELMASCHINEN

Brechtechnik | Klassiertechnik | Fördertechnik | Nassaufbereitung

SBM
MINERAL PROCESSING

Einzelmaschinen - Bausteine für Ihr Gesamtkonzept

Mit dem Bau der ersten Prall-Mahl-Mühle im Jahre 1950 durch Franz Wageneder begann die Geschichte von SBM. Heute ist SBM Mineral Processing ein internationaler Konzern mit weltweiten Niederlassungen und Vertretungen. Der Leitsatz - "Kein Stein bleibt auf dem anderen" - wird vom SBM Ingenieurteam konsequent verfolgt.

Die Herausforderungen der Märkte gehen mit den speziellen Anforderungen der Kunden einher. Der Maßstab, an dem sich SBM in allen Disziplinen messen lässt: Ganz gleich, ob es sich um eine Einzelmaschine, einen Umbau, eine Mobil-, eine Teil- oder Komplettanlage handelt: Jede Anstrengung bemisst sich nach der Tragfähigkeit einer wirtschaftlichen Gesamtlösung.

Die Qualitätspolitik von SBM ist Chefsache.

Der definierte hohe eigene Qualitätsanspruch und das Ziel, die Engineeringleistungen, Produkte und Dienstleistungen ständig zu verbessern, spornt auch in Zukunft zu Höchstleistungen „Made in Austria“ an. Dokumentiert wird der Einsatz durch die zahlreichen Zertifizierungen, unter anderem nach ISO9001:2000.

Vertrauen auch Sie dem Engineering und der Qualität „Made in Austria“ von SBM Mineral Processing.



SBM Einzelmaschinen – Qualität Stück für Stück



Abb. 1 Horizontal-Prallbrecher



Abb. 2 Kreisschwingsieb mit Bebrausung



Abb. 3 Doppelwellen-Schwertwäsche



Abb. 4 Tunnelabzug: Vibrationsrinne mit Nadelschieber

Für alle Fälle „die Richtige“

Der Geschäftsbereich Einzelmaschinen bietet ein breites Produktportfolio für anspruchsvolle Aufgabenstellungen in den Segmenten

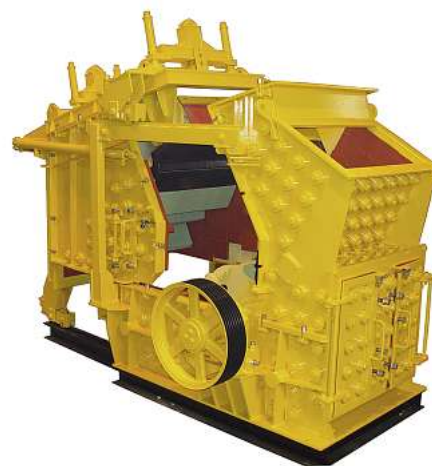
- **Natursteinindustrie**
- **Sand & Kies**
- **Baustoff-Recycling**
- **Schlacken-Aufbereitung**
- **Erzaufbereitung**

sowie in weiteren Industriebereichen.

Die Produktgruppen **Brechttechnik**, **Klassiertechnik**, **Fördertechnik** und **Nassaufbereitung** beinhalten zahlreiche Maschinentypen in verschiedenen Baureihen und Ausführungen. Damit steht für nahezu jede Aufgabenstellung die optimale Maschine zur Verfügung. Bei SBM erhalten Sie nicht „irgendeine“ Maschine – Sie erhalten auf Anhieb die „Richtige“.

Kompetenz ist für SBM weniger Auslegungssache, sondern Voraussetzung für die richtige Auslegung:

- **Umfassende Kenntnisse der Rohstoffe**
- **Kenntnisse der verfahrenstechnischen Prozesse**
- **Know-How zu Normen, Standards, Produkten**



Tausende von ausgelieferten Referenzmaschinen sprechen eine deutliche Sprache. Die Bündelung moderner und innovativer Konstruktions- und Planungssoftware, FE-Methodik, 3D-Konstruktion sowie die Verwendung hoch qualitativer Werkstoffe führt zu eindrucksvollen Ergebnissen: Zu leistungsstarken und ausdauernden SBM Maschinen – bei einer Produktionssicherheit, die sich für Sie rechnet.

Überlassen Sie nichts dem Zufall – Wir verstehen Ihr Geschäft.

Vertrauen Sie SBM Mineral Processing – Ihrem kompetenten Partner in allen Fragen der Aufbereitung.

SBM Brechtechnik - Prallbrecher

Prallzerkleinerung mit unschlagbarer Tradition

Mit einer Prall-Mahl-Mühle – der legendären Schwenk-Balken-Mühle – begann die Firmengeschichte von SBM Mineral Processing.

Heute dokumentieren ca. 5000 Prallbrecher weltweit die Effizienz, die Zuverlässigkeit und vor allem den Erfolg dieses Brecherkonzeptes.

Ständige Weiterentwicklungs- und Optimierungsprozesse in Konstruktion und Brechraumgeometrie machen SBM Prallbrecher zu einer Universalmaschine in vielen Branchen.

Die Prallzerkleinerung bietet grundsätzliche Vorteile gegenüber anderen Zerkleinerungsverfahren

- **Hoher Zerkleinerungsgrad**
- **Selektive Zerkleinerung**
 - Bessere Produktqualität
 - Bessere Kornform / höhere Kubizität
 - Besserer / niedrigerer Schlagzertrümmerungswert nach Los Angeles
 - Perfektes Auslösen von Armierungen im Recycling



Abb. 1 Horizontal-Prallbrecher als Universalmaschine für alle wichtigen Zerkleinerungsprozesse

SBM Prallbrecher – 6 Baureihen für nahezu jede Anwendung

- Horizontal-Prallbrecher für Primär-, Sekundär- und Tertiär-Brechen sowie in einer reversierbaren Ausführung
- Vertikal-Prallbrecher der Baureihen V und Multipactor

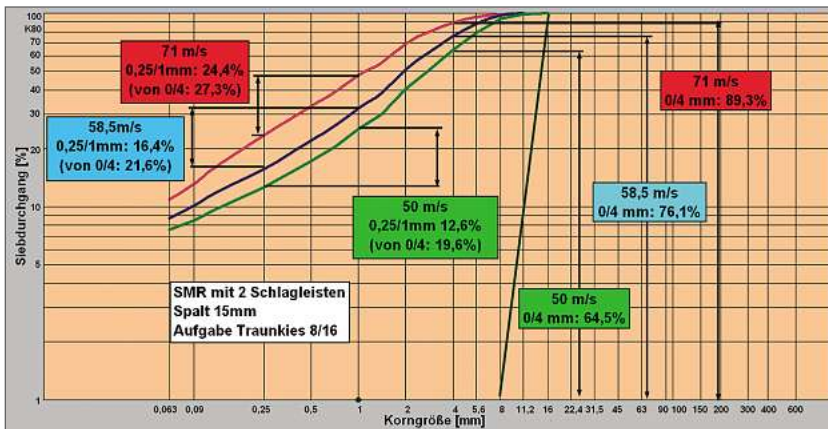


Abb. 2 Hoher Zerkleinerungsgrad, dargestellt am Einfluss der Rotordrehgeschwindigkeit

SBM Prallbrecher – universell und wirtschaftlich

- Flexibilität bei veränderlichen Aufgabenstellungen
- Unempfindlich gegenüber größeren Aufgabestücken
- Häufig Einsparung einer Brechstufe
- Geringer Platz- und Energiebedarf
- Geringe Investitionskosten
- Einfache Wartung durch einfache Konstruktion
- Günstige Verschleißkosten, dank innovativer Verschleißwerkstoffe – selbst bei abrasivem Material



Abb. 3 Horizontal-Prallbrecher SMR 10/05/4

SBM Klassiertechnik – eine Klasse für sich



Abb. 1 Abzugsförderrinne mit Vorklassiersieb



Abb. 2 Kreisschwingsieb mit Bebrausung



Abb. 3 Trommelsieb in einer Müllverbrennungsanlage

Klassieren – Aufgeben – Fördern

Mit den Maschinen der Produktgruppe Klassiertechnik wird bei SBM ein breiter verfahrenstechnischer Anwendungsbereich vom **Vorklassieren/Klassieren über Aufgeben/Fördern/Austragen bis hin zum Waschen** abgedeckt.

Zu den Kernprodukten zählen:

- **Vorklassiersiebe und -rinnen**
- **Flachdeck-/Bananensiebe**
- **Rollenroste, Sternsiebe**
- **Trommelsiebe mit Einfach- und Doppeltrommel**

Hochwertige Technik und umfangreiche Optionen stellen einen störungsfreien, effizienten und wirtschaftlichen Betrieb sicher.

Hohe Siebleistungen, Siebgüte und Trennschärfe – eine Selbstverständlichkeit für Sie?

Ohne die richtige Auswahl und optimale Auslegung einer Siebmaschine und deren Ausrüstung mit dem geeigneten Siebmedium sind solche Ergebnisse nicht zu erzielen.

Alles eine Frage der Ausrüstung

Selbstverständlich verfügt SBM auch über ein komplettes Programm an Siebmedien, um die Siebe entsprechend der Aufgabenstellung auszustatten

- **Siebroste und Fingerroste in verschiedenen Formen und Querschnitten**
- **Lochbleche und Pressschweißgitter**
- **Querspannmatten in Stahl, Gummi oder Kunststoff**
- **Kassettensysteme der gängigen Fabrikate**



Abb. 4 Querspannmatte in Stahl mit Befestigungselementen

SBM Fördertechnik – Konzepte, die einiges bewegen

Fördern – Umschlagen – Verladen

SBM Förderbänder sind besonders wirtschaftliche Geräte zur Förderung, Dosierung und zum Umschlag von Schüttgütern. Förderbänder lassen sich leicht in die Anlagensteuerung einbinden und sind damit ideale Komponenten zur Regelung des Materialflusses.

Sie zeichnen sich als Transportmittel gegenüber herkömmlichem Fahrzeugtransport durch geringe Schadstoff-, Staub- und Lärmemissionen aus.



Abb. 1 Durchdachter Materialfluss ist alles – ob in einer Aufbereitungsanlage oder beim Material-Handling

SBM bietet ein breites Programm für viele Branchen und Einsatzbereiche

- **8 verschiedene Gerüstkonstruktionen**
- **Antriebs-/Spannstationen, Komponenten**
- Sicherheit wird groß geschrieben
- **CE-konforme Sicherheitseinrichtungen**
- **Eingriffsschutz, Schutzkörbe**
- **Materialführungen**
- **Verriegelung mit der Gesamtanlage**
- **Anfahrwarnung**

Ob einzelnes Förderband, Förder- oder Umschlagsystem oder die Fördertechnik einer Komplettanlage – das Engineering und die Projektierung von SBM verhelfen Ihnen zu einer Lösung, die optimal auf Ihre Bedürfnisse zugeschnitten ist. Das verstehen wir unter zertifizierter Qualität „Made in Austria“.

Gerüsttyp	Konstruktion	Spannweite	Verwendung
QRF	Quadratrohr-Förderband		Verbindungs- u. Deponieebänder bis ca. 40 m
PBB	Profil-Blech-Band	bis ca. 10 m, mit Unterzug bis ca. 20 m	Verbindungsbander
PBB-C	Profil-Blech-Band C-Profil	bis ca. 6 m	Leichte Verbindungsbander bis ca. 15 m
GTS	Gitterträger, schraubbar	bis ca. 24 m	Bandbrücken und Deponieebänder
GTL	Gitterträger, leicht	bis ca. 16 m	Bandbrücken und Deponieebänder
IB	I-Träger Konstruktion	bis ca. 14 m, mit Unterzug bis ca. 30 m	Bandbrücken und Deponieebänder
PEB	U-Profil-Eisen-Band	Stützenabstand ca. 6 m	Landbänder
DB	Dosierband	Achsabstand 1,5 - 3,5 m	Halden- und Siloabzüge Entwässerungskombinationen
SB	Schwenkband		Haldenbeschickung
Sonderbänder	Bandschleifenwagen, Teleskop-Bänder, Klapp-Bänder, Dreh- und Verfahrbander, S-Förderer, Wiegebänder, geschlossene Bandbrücken (PEBLH) usw.		

Aufgaben – Abziehen – Dosieren

SBM verfügt - neben den Förderbändern - über ein breites Angebot fördertechnischer Geräte für mineralische Schüttgüter:

Schwere Einsätze z. B. in Vorbrechanlagen

- Plattenbänder, Schubwagen
- Vibrationsförderrinnen in schwerer Ausführung, optional mit Vorklassierrost

Silo- und Haldenabzug

- Dosierbänder
- Vibrationsförderrinnen



Abb. 2 Schwere Bunkerabzugsrinne

SBM Nassaufbereitung - Schritte zu reiner Qualität



SBM bietet Maschinen und Geräte für sämtliche Verfahrensschritte, z. B. Abb. 1 Schwertwäschen zur Materialreinigung

Lösen – Läutern – Waschen – Klassieren

Die Anforderungen an Zuschlagstoffe aus Naturvorkommen oder Brechanlagen steigen ständig. Nur sortenreines, gewaschenes oder in der Zusammensetzung angepasstes Material erfüllt die strengen Normen. Um diese zu erfüllen – häufig auch zu übertreffen – unterstützt SBM als etablierter Partner vor allem die Sand- und Kies-Industrie mit hoch effizienten Maschinen für nahezu jede Aufgabenstellung

- **Schwertwäschen zum Vorauflösen**
- **Waschsiebe für saubere Körnungen**
- **Setzmaschinen zum Sortieren bei geringen Dichteunterschieden**
- **Disc-Separatoren und Hydrobandscheider zum Reinigen und Sortieren**
- **Schöpfräder, Entwässerungsschnecken und Sandfänge zum Entwässern**
- **Zyklone und Klassiertanks zur Sandoptimierung**
- **Filtersysteme, Feinsandrückgewinnungsanlagen und Rundeindicker für wirtschaftliche und umweltschonende Wasserkreisläufe**

Ein komplettes Programm für sämtliche Verfahrensschritte sowie die Erfahrung aus unzähligen Referenzanlagen versetzen uns in die Lage, Sie umfassend und objektiv bei der Lösung Ihrer prozesstechnischen Aufgaben zu beraten – sowohl bei einer einzelnen Maschine als auch bei einer kompletten Nassaufbereitung. Wir verstehen Ihr Geschäft.

Vertrauen Sie der Qualität und dem Engineering „Made in Austria“ von SBM Mineral Processing.



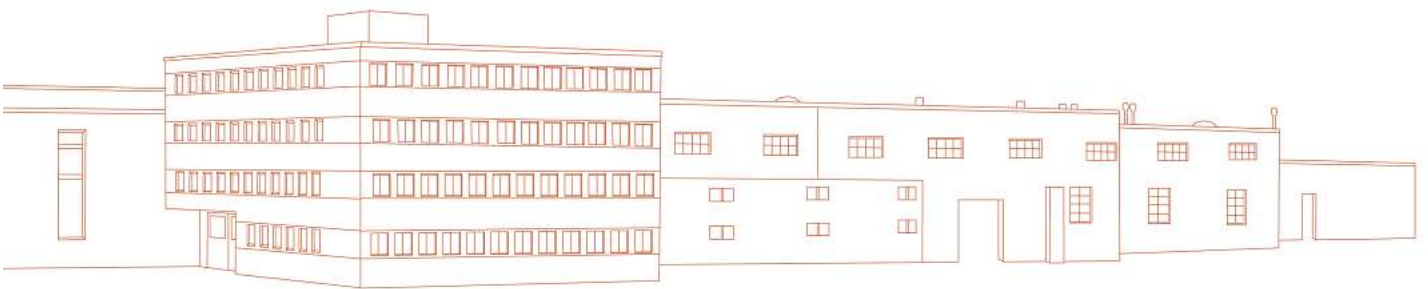
Abb. 2 Entwässerungsschnecken zur Sandentwässerung



Abb. 3 Sandfänge zum Entwässern und zur Sandkorrektur



Abb. 4 Rundeindicker für sparsamen Umgang mit dem Wasser



SBM Mineral Processing GmbH
Arbeiterheimstraße 46
A - 4663 Laakirchen

Tel: +43 (7613) 2771-0

Fax: +43 (7613) 2771-359

www.sbm-mp.at

office@sbm-mp.at