

GEBRAUCHT  
USED

RAUPENMOBILE BRECHANLAGE MIT PRALLBRECHER  
MOBILE CRUSHING PLANT WITH IMPACT CRUSHER

**REMAX 1311/ 11 E/D**

**SBM**  
MINERAL PROCESSING  
A Member of MFL Group



## TECHNISCHE DATEN TECHNICAL DATA

ALLGEMEINE DATEN GENERAL DATA		EINSATZDATEN APPLICATION DATA	
Fabrikat Manufacturer	SBM	Aufgabematerial Feed material	Naturstein, Bauschutt Natural rock, building debris
Modell Model	REMAX 1311/ 11 E/D	Aufgabestückgröße Feed size	0/700 mm
Baujahr Year of construction	2002	Durchsatzleistung Throughput capacity	bis 220 t/h * up to 220 t/h *
Betriebsstunden Operating hours	ca 8.000 h about 8.000 h		
Dieselmotor Diesel engine	ca 9.000 h about 9.000 h		
Maschinennummer Plant number	086029k		
Gewicht (ca.) Weight approx.	43,9 t		

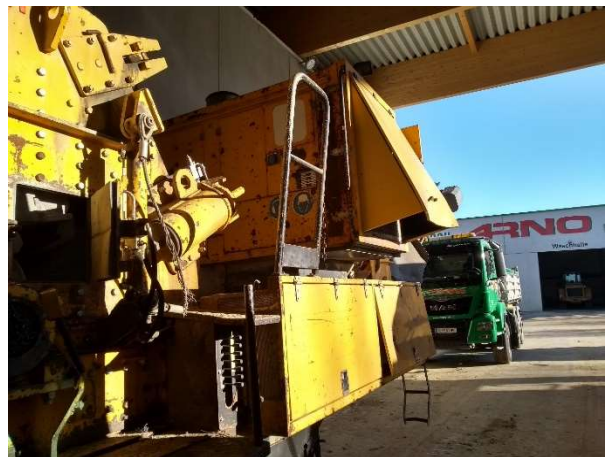
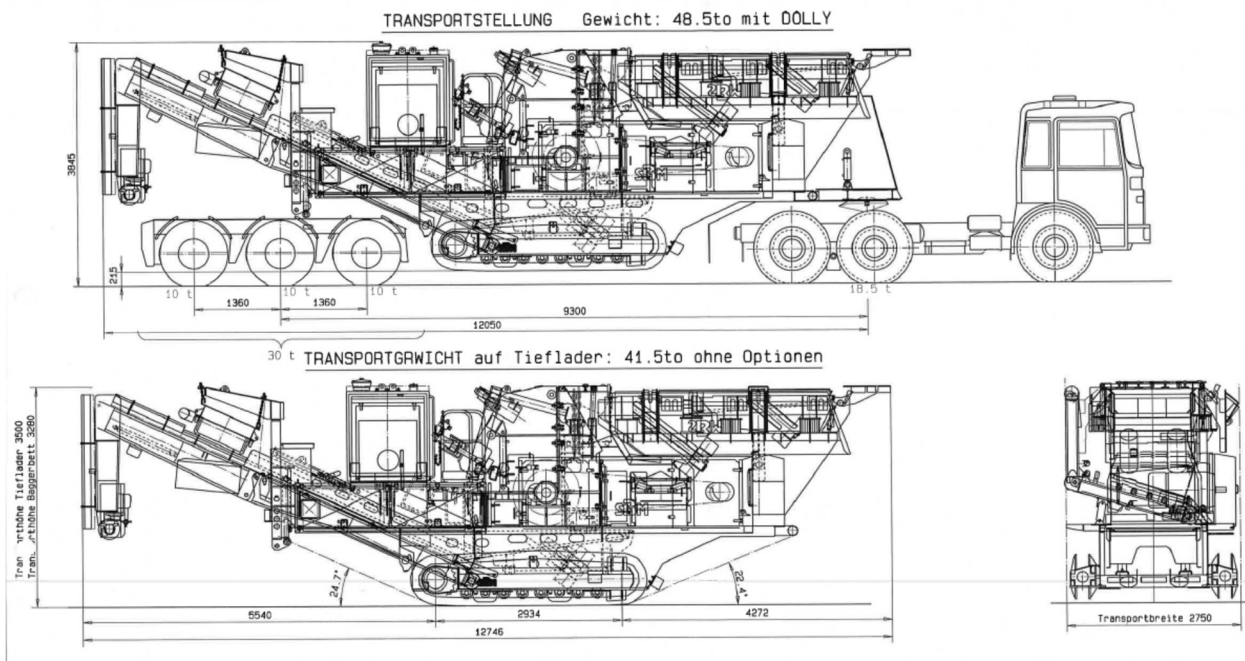
\* Abhängig von Aufgabematerial und Spaltweite  
\* Depending on feed material and gap width

**GEBRAUCHT  
USED**

**RAUPENMOBILE BRECHANLAGE MIT PRALLBRECHER  
MOBILE CRUSHING PLANT WITH IMPACT CRUSHER**

**REMAX 1311/ 11 E/D**

ABMESSUNGEN MEASURES	BETRIEB OPERATION	TRANSPORT DURING TRANSPORT
Länge Length	ca 14,0 m	ca 12,75 m
Breite Width	ca 4,3 m	ca 2,75 m
Höhe Height	ca 4,1 m	ca 3,5 m



## ZUSTAND / CONDITION

Die Anlage ist betriebsbereit. Plant is ready for operation  
 Reparatur und Service nur teilweise durchgeführt. Repair and service partly carried out.

## AUSFÜHRUNG (LT. 086029K)

## FEATURES

Aufgabebunker Feed hopper	4,5m <sup>3</sup> - hydr. klappbar 4,5m <sup>3</sup> - hydr. foldable	Förderbänder Conveyor belts	PBB 1200 x 8,45 m; 2x 5,5kW
Aufgaberinne Vibrating feeder	ARLM 12/ 20; 2x 1,7kW	FB- Vorabsiebung C.b.- Pre-screening	PBB-c 500x 3,5m; 3,0kW
Vorabscheiderost Pre-screening	VARL 12/ 15- 2; 2x 2,7kW	Fahrrahmen Moving frame	Raupenmobil Track mobil
Prallbrecher Impact Crusher	11/ 13/ 3 RHS	Diesellaggregat Diesel genset	265 kVA 265 kVA
Einlauf Inlet	1260x 725 mm	Elektrik mit Verkabelung Electric with cabling	SPS- Steuerung PCL- control
Antrieb Electric motor	160 kW	Magnet Magnet	Permanent, CP 20/ 120 Permanent, CP 20/ 120
Förderrinne Fibrating feeder	UE13/ 25; 2x 2,7kW	Zubehör Equipment	Funk- Fernsteuerung Radio remote control

## BEMERKUNGEN

## COMMENTS

Standort Location	Austria: 8940 Liezen
Verfügbarkeit Availability	ab sofort from now on
Verkaufsbedingungen Sales conditions	Im Ist-Zustand, ohne Gewährleistung In actual condition, without warranty

Keine Gewähr für technische Daten.  
 No guarantee for technical data.

## CONTACT

[usedmachines@sbm-mp.at](mailto:usedmachines@sbm-mp.at)  
 or [mario.schweizer@sbm-mp.at](mailto:mario.schweizer@sbm-mp.at)